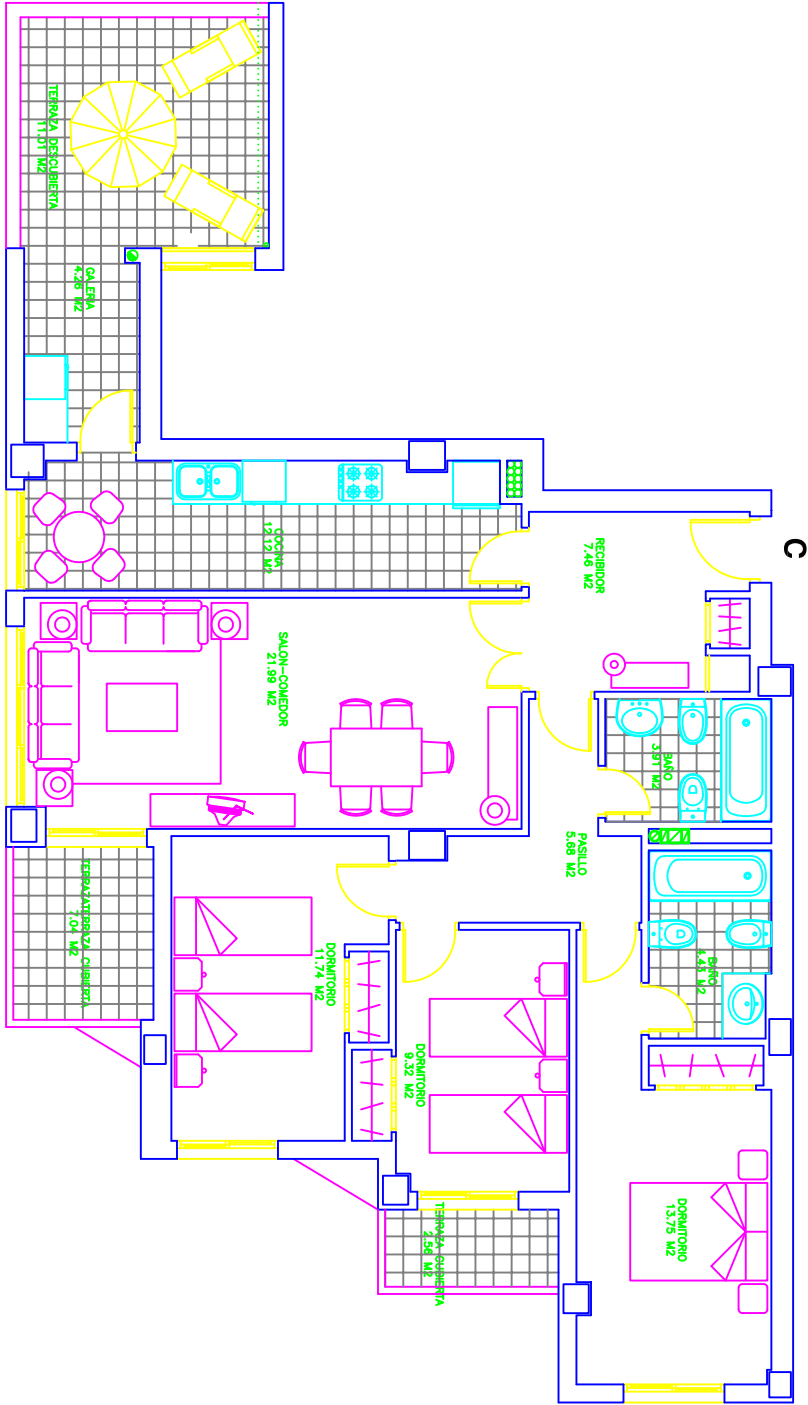


VIVIENDA TIPO C (PLANTA 1ª)



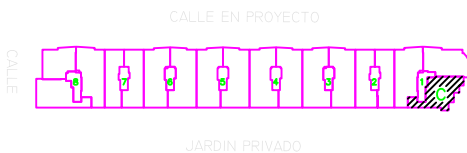
Las superficies y mediciones indicadas en estos planos son aproximadas. Las reales serán las resultantes de la ejecución de la obra.



SUPERFICIES

VIV. TIPO "C"	CONSTRUIDA	UTIL
VIVIENDA	111.58 M2	94.66 M2
TERRAZA CUBIERTA 100%	10.58 M2	9.60 M2
TERRAZA DESCUBIERTA 100%	12.01 M2	11.01 M2
TERRAZA AZOTEA 100%	---	---
COMUNES VIVIENDA	18.00 M2	---
TOTAL SUPERFICIES	152.17 M2	115.27 M2

SITUACIÓN EN EL EDIFICIO



CALLE EN PROYECTO

PuertoMar
residencial alicante

VIVIENDAS JARDÍN

Las superficies y mediciones indicadas en estos planos son aproximadas. Las reales serán las resultantes de la ejecución de la obra.