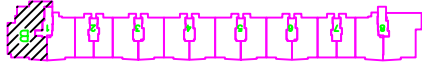


CALLE EN PROYECTO



CALLE EN PROYECTO

JARDÍN PRIVADO

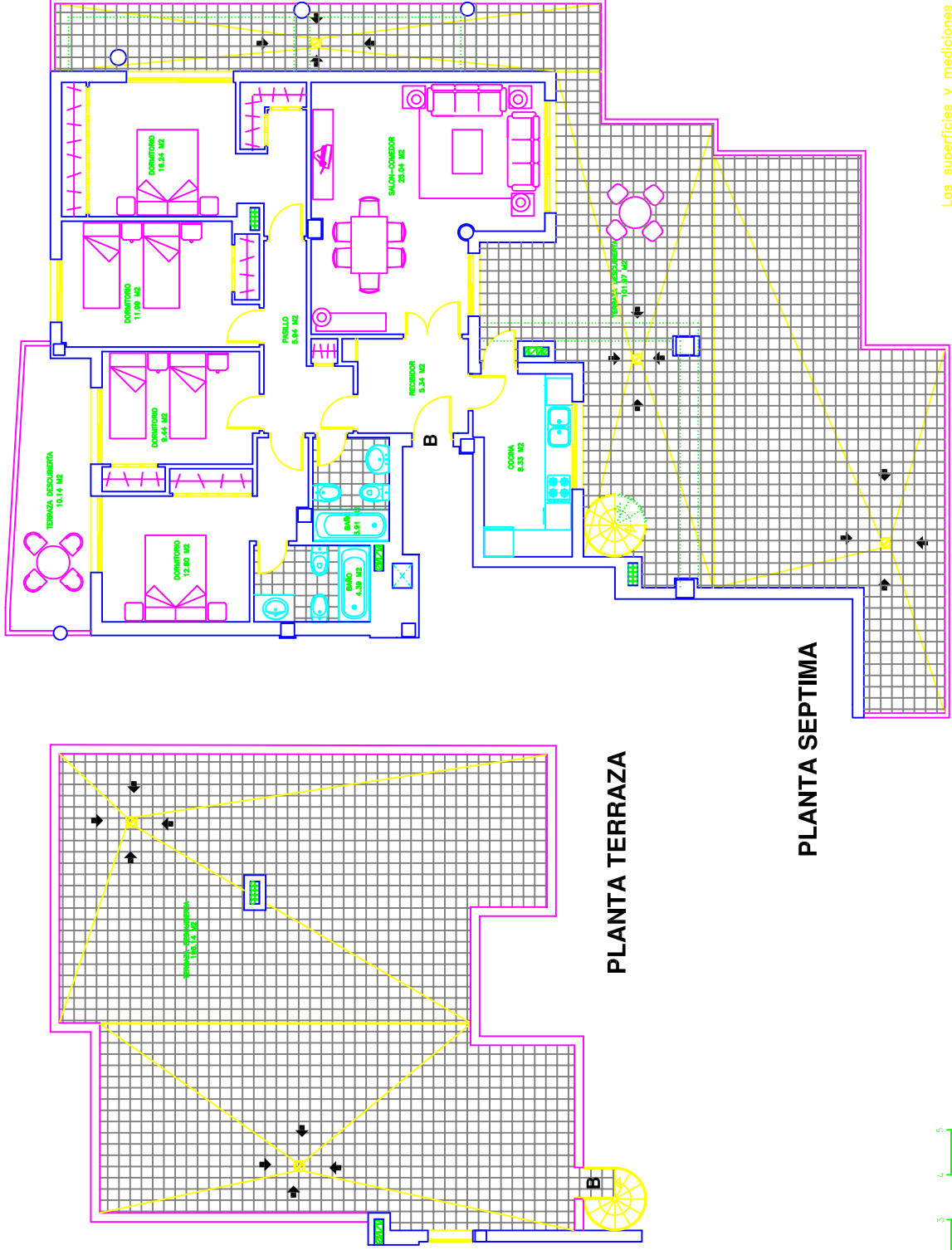
CALLE

SITUACIÓN VIVIENDA

SUPERFICIES

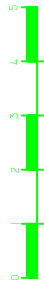
VIV. TIPO "B"	CONSTRUIDA	121.93 M2	103.42 M2
TERRAZA CUBIERTA 100%	----	----	----
TERRAZA DESCUBIERTA 100%	118.94 M2	112.11 M2	----
TERRAZA AZOTEA 100%	113.57 M2	106.14 M2	----
COMUNES VIVIENDA	18.78 M2	----	----
TOTAL SUPERFICIES	373.22 M2	321.67 M2	----

VIVIENDA TIPO B (PLANTA 7ª)



PLANTA TERRAZA

PLANTA SEPTIMA



ESCALA GRAFICA (1:100)

Los superficies y mediciones indicadas en estos planos son aproximadas. Las reales serán las resultantes de la ejecución de la obra.