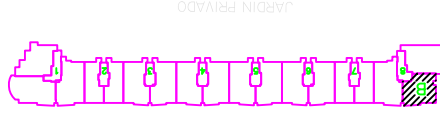


CALLE EN PROYECTO



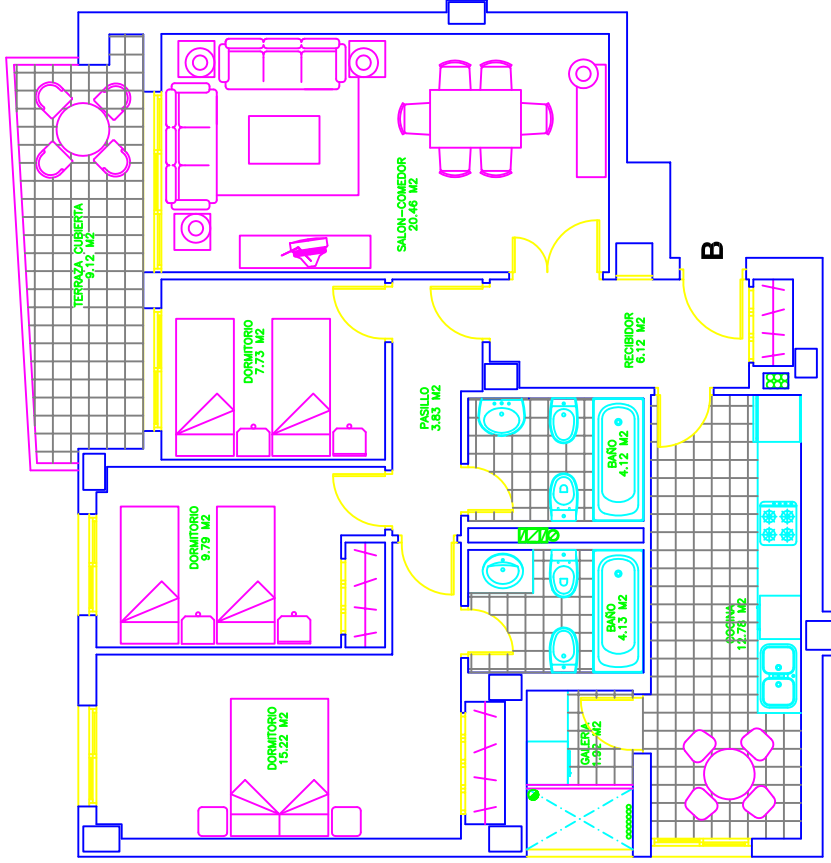
SITUACIÓN EN EL EDIFICIO

CALLE

SUPERFICIES	
VIV. TIPO "B"	CONSTRUIDA
UTIL	101,76 M2
TERRAZA CUBIERTA 100%	9,12 M2
TERRAZA AZOTEA 100%	---
COMUNES VIVIENDA	16,46 M2
TOTAL SUPERFICIES	128,36 M2

Las superficies y mediciones indicadas en estos planos son aproximadas. Las reales serán los resultantes de la ejecución de la obra.

VIVIENDA TIPO B (PLANTA 3ª A 5ª)



Las superficies y mediciones indicadas en estos planos son aproximadas. Las reales serán los resultantes de la ejecución de la obra.