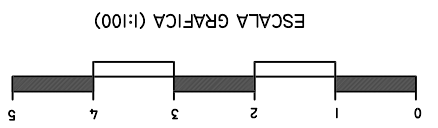
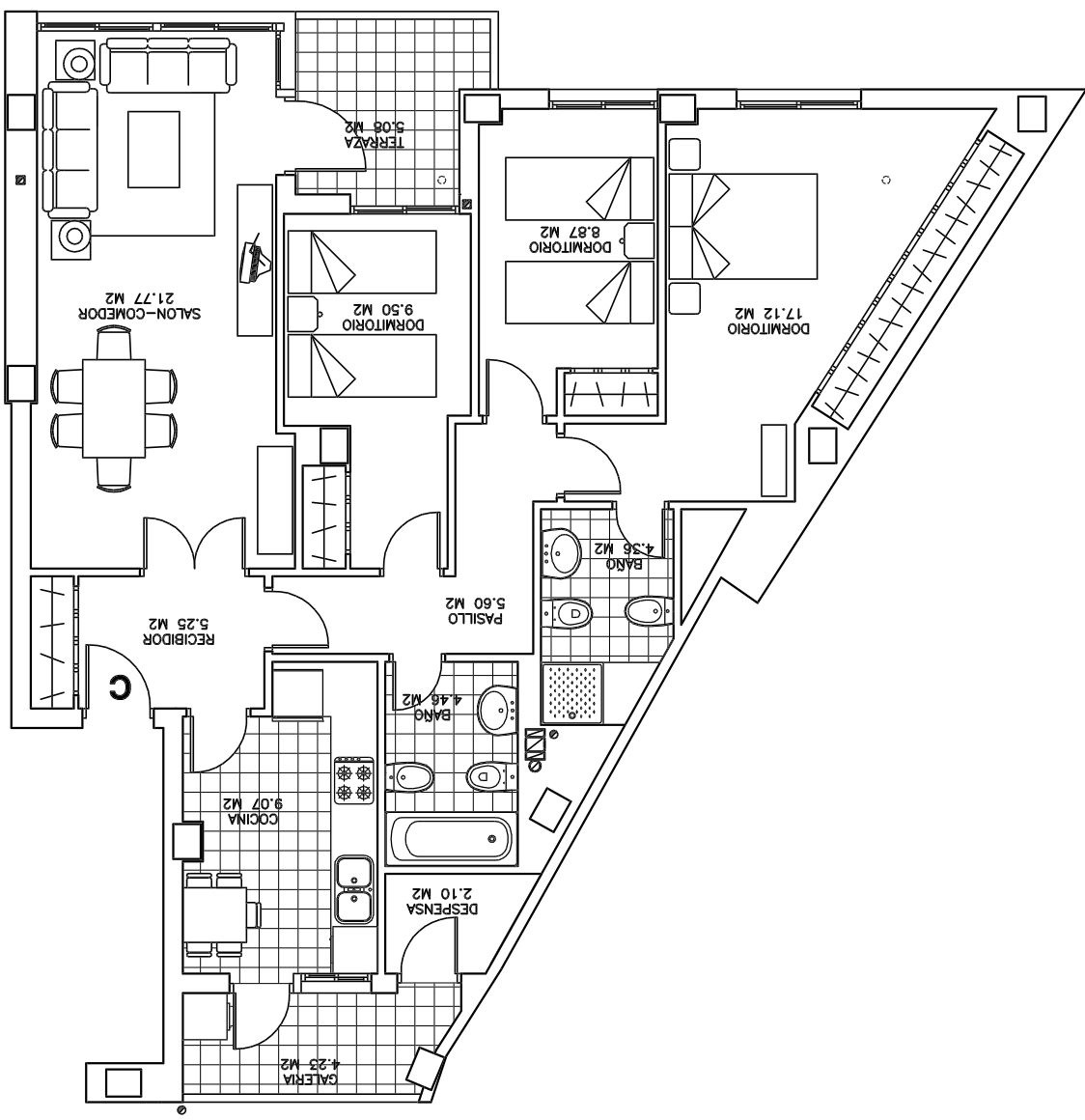


ESCALERA 1. VIVIENDA TIPO C (PLANTA 3ª)

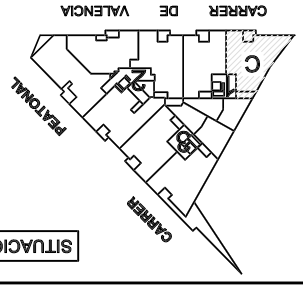


Las superficies y mediciones indicadas en estos planos son aproximadas. Las reales serán las resultantes de la ejecución de la obra.

SUPERFICIES

VIVIENDA TIPO "C"	CONSTRUIDA	112.75 M2
VIVIENDA		5.43 M2
TERRAZA CUBIERTA 100%		5.43 M2
TERRAZA DESCUBIERTA 100%		---
TERRAZA AZOTEA 100%		---
PATIO DE LUCES 100%		---
COMUNES VIVIENDA		131.96 M2
TOTAL SUPERFICIE		131.96 M2

SITUACIÓN VIVIENDA



SUPERFICIES

VIVIENDA TIPO "C"	UTIL	92.29 M2
VIVIENDA		5.08 M2
TERRAZA CUBIERTA 100%		5.08 M2
TERRAZA DESCUBIERTA 100%		---
TERRAZA AZOTEA 100%		---
PATIO DE LUCES 100%		---
COMUNES VIVIENDA		---
TOTAL SUPERFICIE		97.37 M2