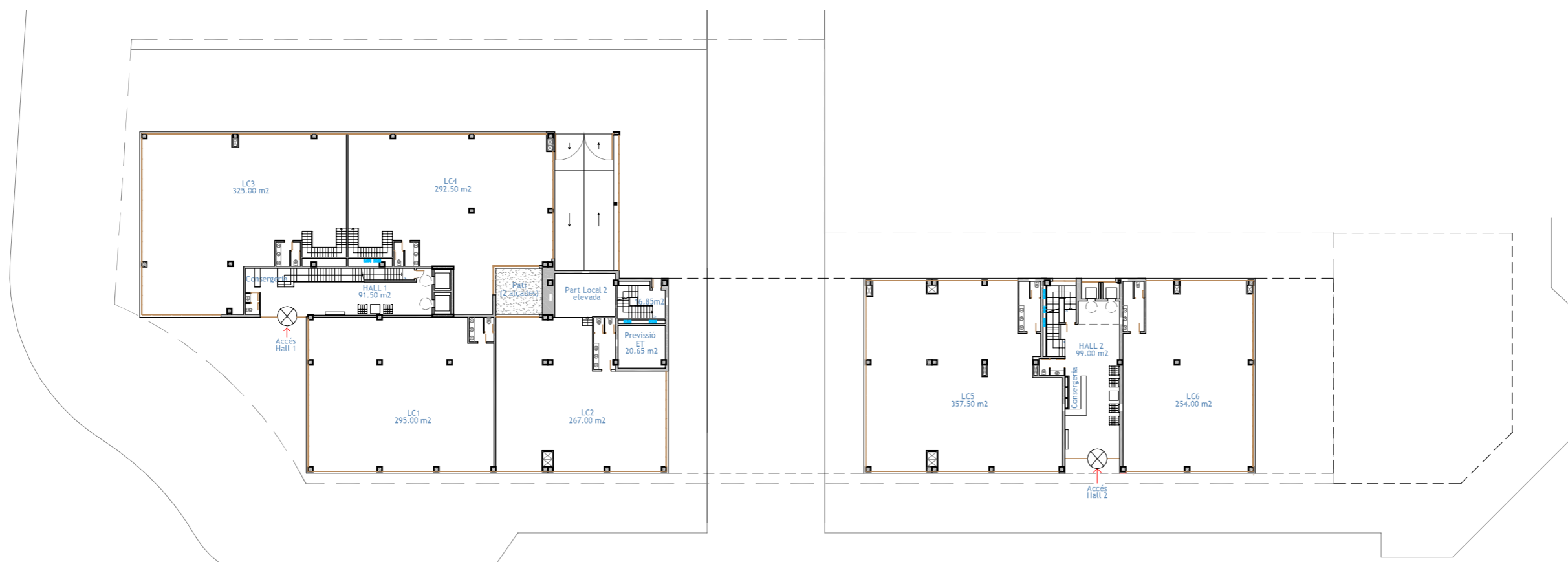


EDIFICI DE LOCALS COMERCIALS, OFICINES I APARCAMENTS, POLÍGON INDUSTRIAL EL RENGLER, MATARÓ



PLANTA BAIXA 2.315,80 m2 Construits

PLANTA BAIXA E 1/500 2.315,80 m2 Construits



07 de Febrer 2008